



BCG

THE BOSTON CONSULTING GROUP

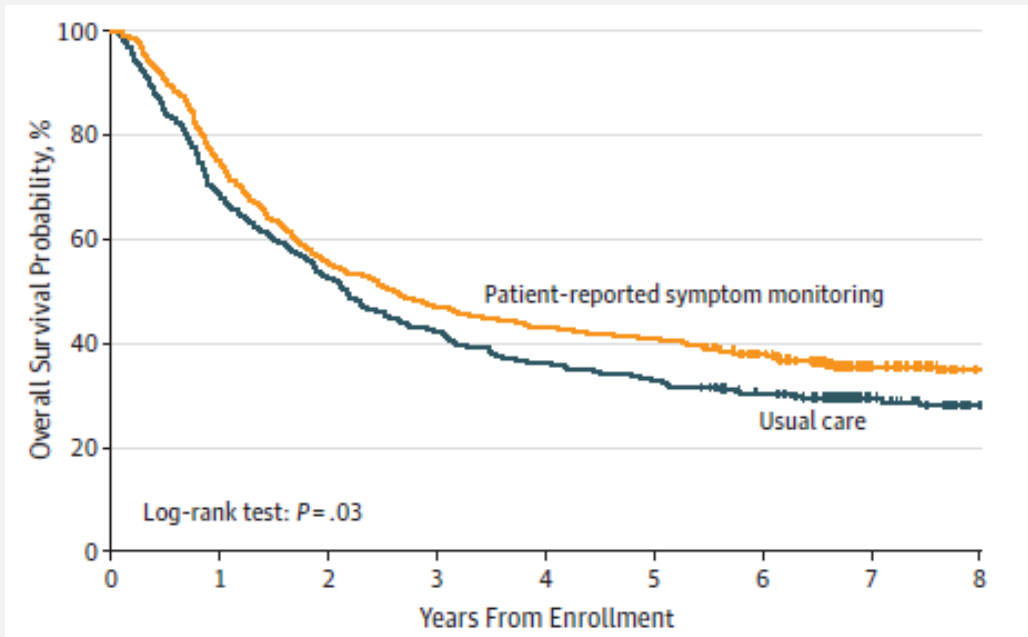
# Ergebnisqualität im Fokus - Reha-Outcome messen

IQMG Jahrestagung

BERLIN 29. NOVEMBER 2017

IQMG

# Innovation des Jahres 2017 in der Krebsbehandlung



Überlebensvorteil durch ePROMS Monitoring bei Patienten mit metastasierter Krebserkrankung

Basch E, Deal AM, Kris MG, et al. Symptom monitoring with patient-reported outcomes during routine cancer treatment: a randomized controlled trial. *J Clin Oncol.* 2016;34(6):557-565.

Basch E. Patient-Reported Outcomes – Harnessing Patients’ Voices to Improve Clinical Care: *N Engl J Med.* 2017 376; 2

- 1) Elektronisches Monitoring von 12 häufigen Symptomen durch Patienten (PROMs)
- 2) Automatischer email-Alarm an Pflegekraft bei Symptomverschlechterung
- 3) Bericht über Beschwerden des Patienten für jeden Arztbesuch vorbereitet

## Vorteile

- Schnelleres Intervenieren möglich
- Weniger Notaufnahmen
- Bessere Arzt-Patienten Kommunikation
- Besseres Verfolgen von Verläufen
- Kontinuierliche Verbesserungsmaßnahmen

## Ergebnis

Verbesserte Lebensqualität

**Überlebensvorteil 5,2 Monate**

(Median Gesamtüberleben 31,2 vs 26,0 Monate)

# Ergebnisqualität ist Patienten am wichtigsten

## Medizinische Qualität



Behandlungsergebnisse  
überdurchschnittlich gut



Sterblichkeit und  
Komplikationen sehr niedrig



## Renommee



Ruf sehr gut



Von meinem Arzt empfohlen



## Komfort



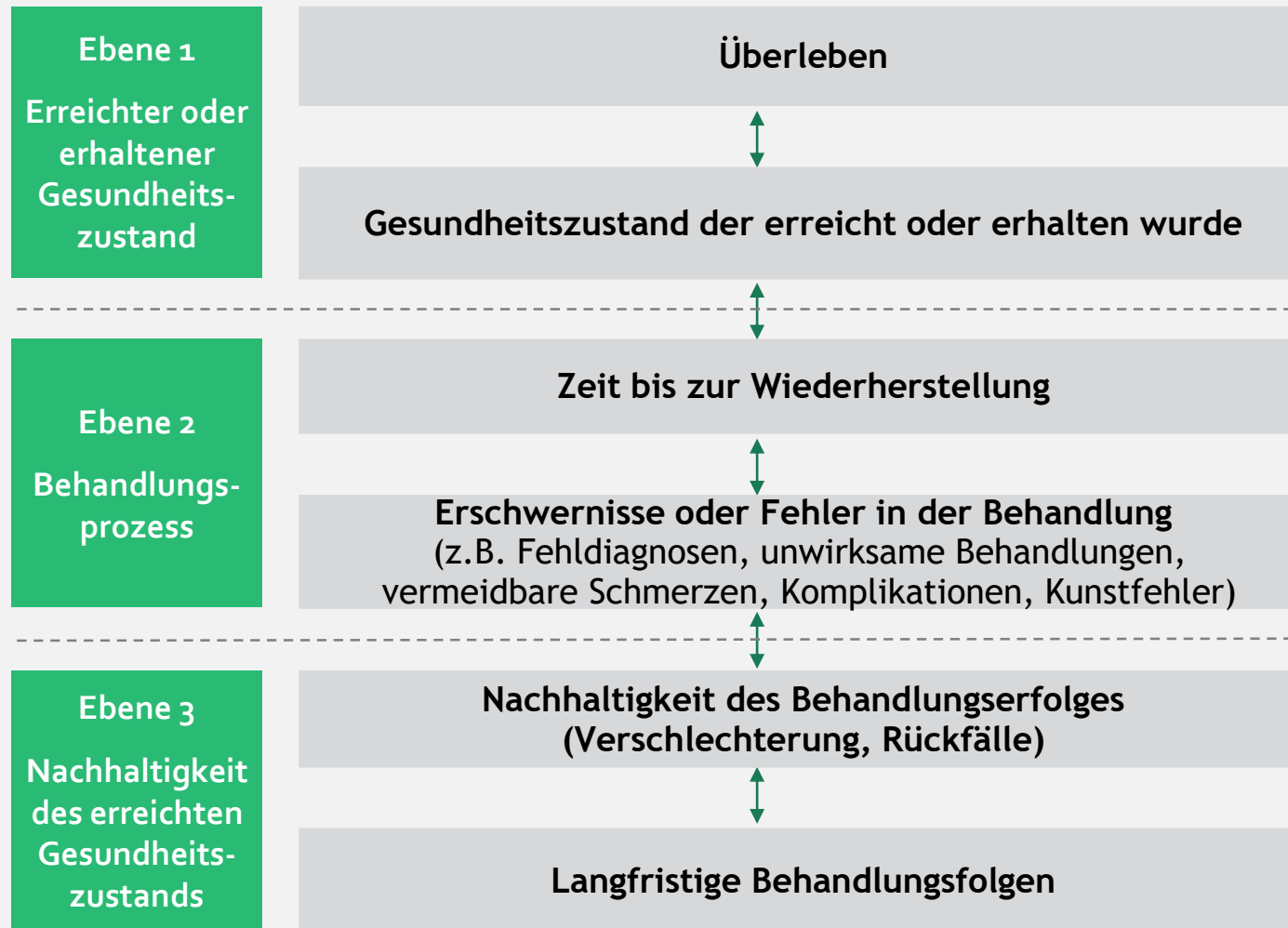
Sauber und komfortabel



Personal sehr freundlich



# Ergebnisqualität wird auf drei Ebenen erfasst



Quelle: Porter, ME. "What is value in Health Care?" *NEJM*, 2010.

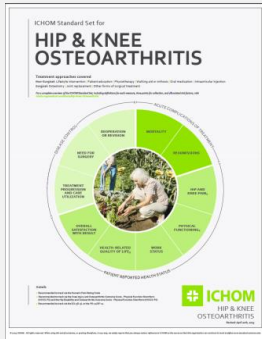
# Beispiel: ICHOM Standard Hüft- und Knie Osteoarthritis

## Akute Komplikationen

Sterblichkeit

Wiederaufnahme

6 Monate lang gemessen



## Gesundheitszustand

Schmerzen Hüfte/Knie

Physische Funktionalität

Arbeitsfähigkeit

Krankheitsspezifische Lebensqualität

Zufriedenheit mit dem Behandlungsergebnis

10 Jahre lang gemessen

## Krankheitskontrolle

Re-Operation oder Revision

Notwendigkeit eines chirurgischen Eingriffs

Notwendigkeit weiterer kons. Behandlung und Umfang

Lebenslang gemessen

Voraussetzungen: IT Infrastruktur zur langfristigen Sektor-übergreifenden Messung und **Wille!**

# Zahlreiche Reha-relevante Standard-Sets verfügbar

## Aktuell verfügbare 21 Standard Sets



## Aktuell diskutierte Standard Sets

- 1 Bipolare Störung
- 2 Nierenversagen
- 3 Bluthochdruck
- 4 Malaria
- 5 Erwachsenengesundheit
- 6 Drogenabhängigkeit
- 7 Oral Gesundheit
- 8 Gelenkentzündung
- 9 Angeborene Handdeformitäten
- 10 Rotatorenmanschettenruptur
- 11 Gesichtslähmung
- 12 HIV/AIDS
- 13 Kindliche Epilepsie
- 14 Gesundheit des Kindes
- 15 Verbrennungen
- 16 Kopf- und Hals Karzinome

# Kliniken die nach ICHOM Standards Qualität messen

## Beispiele

**OECD**

**PaRIS**

**RECOMMENDATIONS TO OECD MINISTERS OF HEALTH FROM THE HIGH LEVEL REFLECTION GROUP ON THE FUTURE OF HEALTH STATISTICS**  
 Strengthening the international comparison of health system performance through patient-reported indicators  
 January 2017

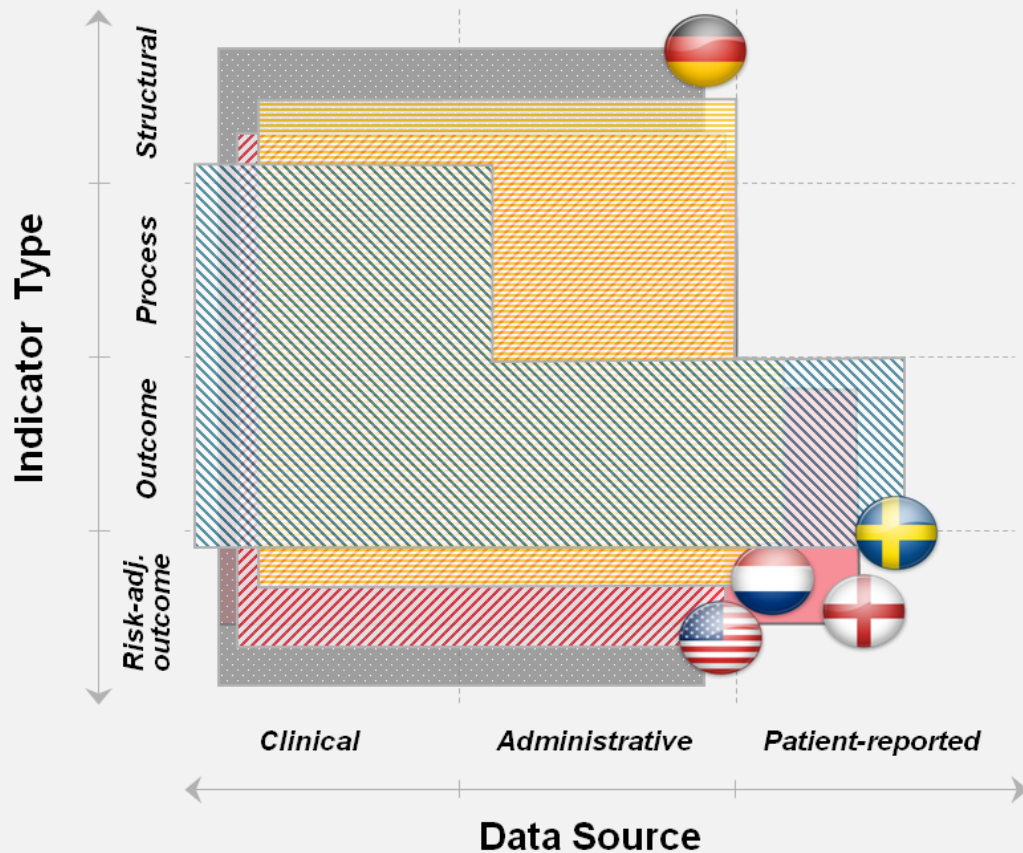
**OECD**

**Logos of participating organizations include:**

- MASSACHUSETTS GENERAL HOSPITAL
- DANA-FARBER CANCER INSTITUTE
- ALLIANCE OF DEDICATED CANCER CENTERS
- Boston Children's Hospital
- CJRI Connecticut Joint Replacement Institute
- THE OHIO STATE UNIVERSITY WEXNER MEDICAL CENTER
- U.S. Department of Veterans Affairs
- FORCE TJR
- Stanford HEALTH CARE
- THE UNIVERSITY OF TEXAS MD Anderson Cancer Center
- GIG CYMRU NHS WALES
- Royal Free London NHS Foundation Trust
- Hôpital général juif Jewish General Hospital
- SickKids
- SELF REGIONAL HEALTHCARE
- MAYO CLINIC
- UFHealth PHOTON THERAPY INSTITUTE
- Texas Children's Hospital
- GRUPO COI
- Fortis
- Galway University Hospitals
- ARAVIND EYE CARE SYSTEM
- Oxford University Hospitals NHS Trust
- Générale de santé
- NETHERLANDS CANCER INSTITUTE
- Great Ormond Street Hospital Charity
- Erasmus MC
- UMass Memorial
- Skåne University Hospital
- Universitätsklinikum Carl Gustav Carus DIE DRESDNER
- EUREQUO
- S:T ERIKS ÖGON SJUKHUS
- UZA
- UMC Utrecht
- UNIVERSITAIR KANKERCENTRUM LIEBEN DEN HAAG
- UNIVERSITY CANCER CENTER LIEBEN THE HAGUE
- Sant Joan de Déu
- Martini-Klinik I
- Ramsay Health Care
- Briz Brain & Spine
- The Royal Children's Hospital Melbourne
- SAINT-LUC UCL BRUXELLES
- MercyAscot
- ACI NSW Agency for Clinical Innovation
- Singapore General Hospital SingHealth
- CADOSA
- IPCOR IRISH PROSTATE CANCER OUTCOMES RESEARCH
- THE UNIVERSITY OF SYDNEY

# Deutschland werden bisher nur wenige PROMs erfasst

## Dimensionen in der Qualitätsmessung

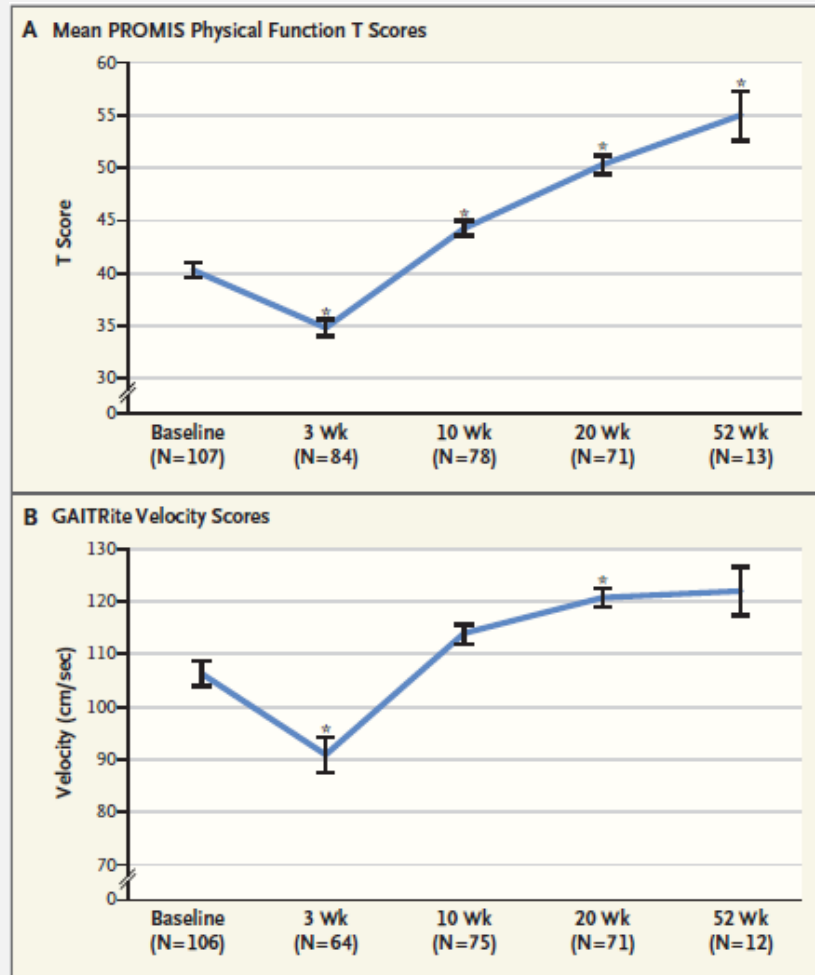


## Unterschiede zwischen den Ländern

- EN**
  - Vielzahl an PROMs<sup>1</sup>
  - Hohe Menge an Initiativen auf nationaler Ebene von unterschiedlichen NHS Vertretungen
- DE**
  - DE mit höchster Anzahl an strukturellen und Risiko-adjustierten Ergebnis-Indikatoren<sup>2</sup>
  - DE erhebt keine PROMs<sup>1</sup>
- NL**
  - Breites Spektrum an Indikatoren für 42 Erkrankungen der gesundheitlichen Aufsichtsbehörde
  - DICA Register und Sterberaten durch das Zentralamt für Statistik (CBS)<sup>3</sup>
- SE**
  - Qualitätsmessung Register-basiert
  - PROM<sup>1</sup> umfangreich erhoben, keine Risiko-adjustierte Ergebnis-Indikatoren
- US**
  - Mehrere unabhängige und mit einander konkurrierende Initiativen
  - AHRQ PSI IQI und PSI als die bekanntesten Maßnahmen

1. PROMs: Patient Reported Outcome Measures 2. Enthält Komplikationen und Wiederaufnahmen, für QSR auch 30, 90 und 365 Tage nach Entlassung, aber nur 30-Tage Behandlungsbereiche  
 3. Central Bureau of Statistics

# PROMs bestimmen den Behandlungserfolg preiswerter



University of Rochester, NJ, USA:  
Studie Vergleich Messung "Funktionalität nach  
Bandrekonstruktionschirurgie Knie

GAITride 10-15min, 52.000 \$  
PROMs-Messung 1 min, wenige \$

PROMs Messung präziser, keine Deckeneffekte












Heute PROMs Erfassung bei 80% der Patienten  
(148.000, 1,1 Mio Erhebungen in 2 Jahren)

Indikationsstellung - Vorhersage von Ergebnissen

Vorhersage von Genesungsprozessen  
("wann kann ich wieder arbeiten?")

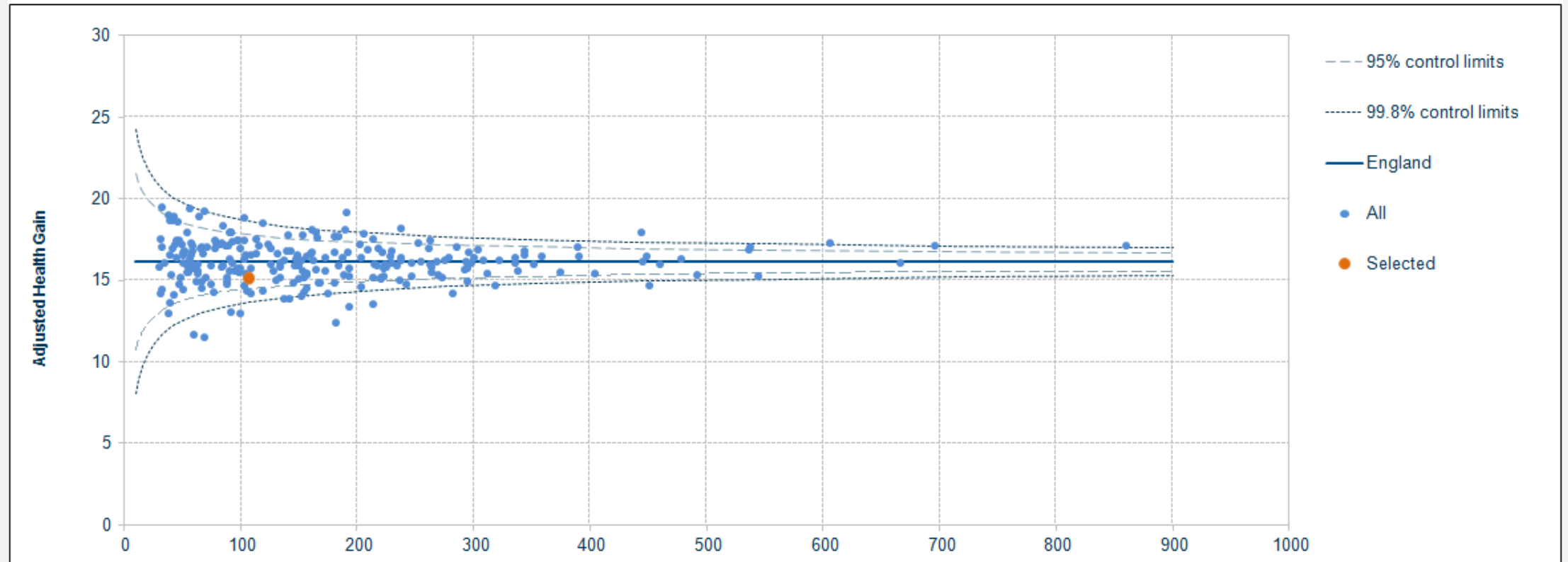
Vergleich verschiedener Behandlungsverfahren

# NHS England veröffentlicht Ergebnisqualität in der Endoprothetik für alle Krankenhäuser

	Health Improvement following hip replacement: Condition specific quality of life questionnaire	Health Improvement following knee replacement: Condition specific quality of life questionnaire	Health Improvement following varicose vein surgery: Condition specific quality of life questionnaire	Health Improvement following groin hernia surgery: Generic quality of life questionnaire
<b>The Ipswich Hospital</b> Heath Road, ..., Ipswich, Suffolk, IP4 5PD <a href="#">See on NHS Choices</a>	 Average	 Above average	 Average	 Average
<b>CircleReading hospital</b> CircleReading, 100 Drake Way, Reading, RG2 0NE <a href="#">See on NHS Choices</a>	 Average	 Below average	 No relevant data available	 Average
<b>Guy's Hospital</b> Great Maze Pond, London, SE1 9RT <a href="#">See on NHS Choices</a>	 Average	 Average	 Among the worst	 No relevant data available

# Oxford Knee Score vor und 6 Monate nach Behandlung

Procedure ▼ Knee Replacement Primary	Measure ▼ Oxford Knee Score	Organisation level ▼ Provider	Organisation name ▼ CIRCLE READING HOSPITAL (NV323)
--	--------------------------------	----------------------------------	--



# Konsequenzen einer sinnvollen Qualitätstransparenz

## Beispiele UK

### Barnsley Hospital NHS Foundation Trust

Bewertung eines Enhanced Recovery Programms für Hüft- und Knieersatz

Verbesserung des Behandlungspfades (Aufbau eines hausinternen Reha-Programmes, Aufklärungsvideo, präoperative Patientenschulungen, Entwicklung spezifischer Reha-Programme für häufig berichtete Einschränkungen post-op, Anpassung des therapeutischen Angebotes inkl. Personalaufbau Reha, Aufbau eines Telefonservice drei Tage nach Entlassung), etc.

Ergebnis: Verbesserung der PROMs für Hüft- und Knieersatz über die untere 95% Schwelle

### CircleBath

Verbesserung Behandlungspfad für Hüft- und Knieersatz mit Therapiezielvorgaben für jeden Behandlungspfad (Bücher, Badges), Dokumentation von Pfadabweichungen, präoperative "Gelenk-Klassen", neues Anästhesie-Protokoll, Standardisierung der Prothese, keine Verwendung von Drainagen, zusätzliche Physiotherapie, etc.

Ergebnis: Verbesserung der PROMs für Hüft- und Knieersatz über die obere 95% Schwelle

# PROMs Messung macht Patienten und Ärzte glücklicher



## Partners HealthCare, Harvard Medical School

- 1) PROMs Daten können das Arzt-Patienten-Verhältnis verbessern, indem sie es den Ärzten erlauben die Symptome der Patienten besser zu verstehen
- 2) PROMs können der Arbeitsablauf der Ärzte erleichtern und Zeit sparen
- 3) PROMs können den Austausch über wichtige Aspekte der Krankheit ermöglichen, die ansonsten nicht angesprochen werden
- 4) PROMs Daten machen Ärzte und Patienten zufriedener. Sie helfen Stress und Burnout der Ärzte vorzubeugen



Ernest Codman, 1917

*“Ich werde für einen Spinner gehalten, weil ich öffentlich sage, dass Krankenhäuser, wenn sie wirklich besser werden wollen, rausfinden müssen, was sie für Ergebnisse erzielen. Sie müssen die Ergebnisse untersuchen, um eigene Stärken und Schwächen zu finden. Und sie müssen ihre Ergebnisse mit anderen Krankenhäusern vergleichen. In einigen Jahren wird man diese Idee nicht mehr für Spinnerei halten.”*

# Disclaimer

The services and materials provided by The Boston Consulting Group (BCG) are subject to BCG's Standard Terms (a copy of which is available upon request) or such other agreement as may have been previously executed by BCG. BCG does not provide legal, accounting, or tax advice. The Client is responsible for obtaining independent advice concerning these matters. This advice may affect the guidance given by BCG. Further, BCG has made no undertaking to update these materials after the date hereof, notwithstanding that such information may become outdated or inaccurate.

The materials contained in this presentation are designed for the sole use by the board of directors or senior management of the Client and solely for the limited purposes described in the presentation. The materials shall not be copied or given to any person or entity other than the Client ("Third Party") without the prior written consent of BCG. These materials serve only as the focus for discussion; they are incomplete without the accompanying oral commentary and may not be relied on as a stand-alone document. Further, Third Parties may not, and it is unreasonable for any Third Party to, rely on these materials for any purpose whatsoever. To the fullest extent permitted by law (and except to the extent otherwise agreed in a signed writing by BCG), BCG shall have no liability whatsoever to any Third Party, and any Third Party hereby waives any rights and claims it may have at any time against BCG with regard to the services, this presentation, or other materials, including the accuracy or completeness thereof. Receipt and review of this document shall be deemed agreement with and consideration for the foregoing.

BCG does not provide fairness opinions or valuations of market transactions, and these materials should not be relied on or construed as such. Further, the financial evaluations, projected market and financial information, and conclusions contained in these materials are based upon standard valuation methodologies, are not definitive forecasts, and are not guaranteed by BCG. BCG has used public and/or confidential data and assumptions provided to BCG by the Client. BCG has not independently verified the data and assumptions used in these analyses. Changes in the underlying data or operating assumptions will clearly impact the analyses and conclusions.



Thank you

[bcg.com](http://bcg.com) | [bcgperspectives.com](http://bcgperspectives.com)

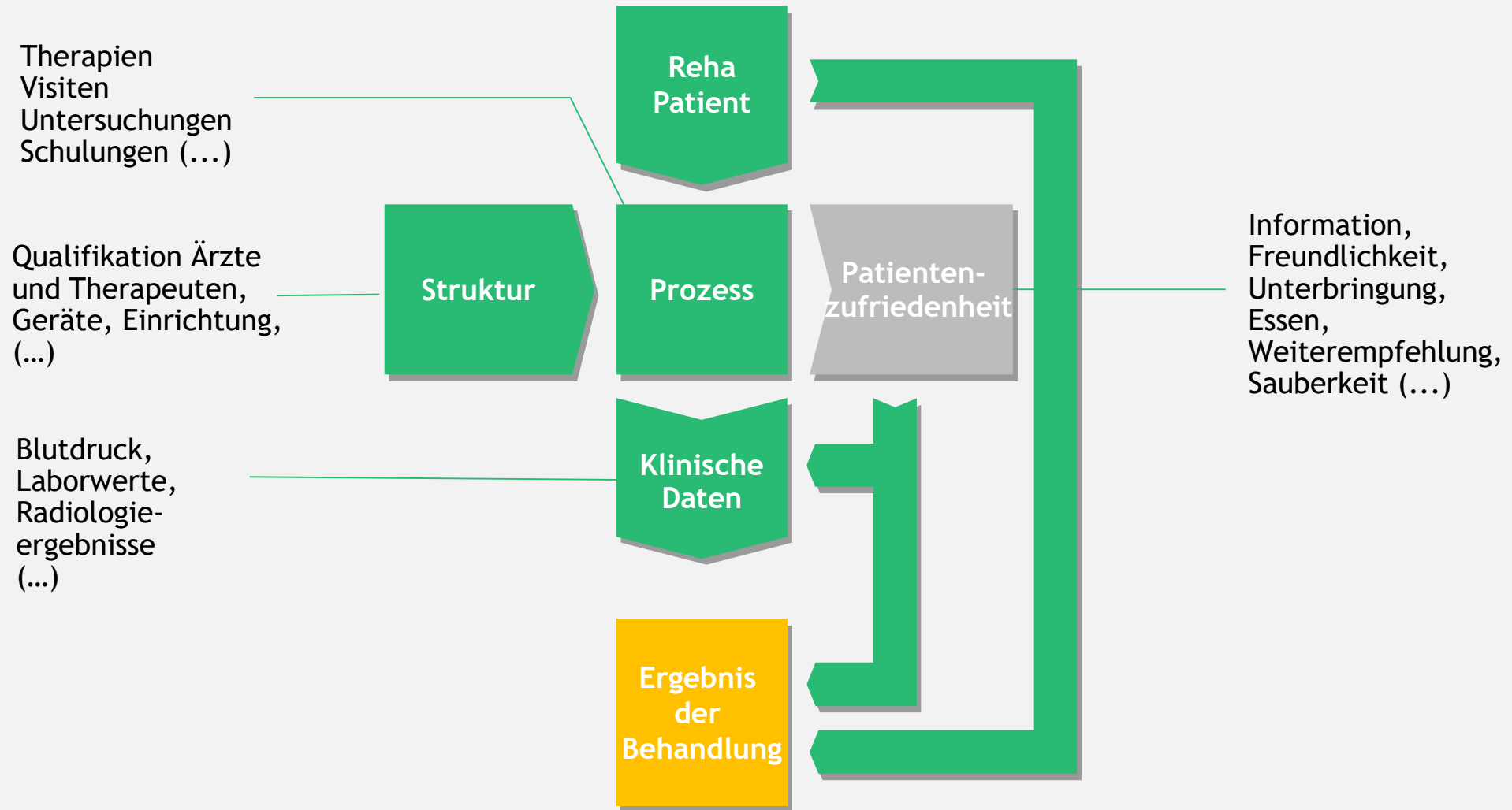


# BCG

THE BOSTON CONSULTING GROUP

[bcg.com](http://bcg.com)

# Qualität wird in der Reha umfangreich gemessen...



# Ergebnisqualität wird durch den Patient bestimmt

